

TRAME VERTE ET BLEUE
 Composante bleue régionale
 Autres continuités aquatiques (BD Carthage)

Réservoirs de biodiversité (à préserver)
 Pelouses sèches calcicoles
 Pelouses sèches calcicoles situées sur des RB forêts et landes
 Forêts et landes
 Plaines ouvertes
 Systèmes bocagers
 APPB* chiroptères

Milieu littoraux :
 Estran
 Vallées
 Milieux humides :
 Vallées
 Autres secteurs humides, marais

Corridors écologiques
 Corridors d'importance régionale, à préserver ou à remettre en bon état (tracé indicatif)
 Corridors pelouses sèches calcicoles (pas japonais)
 Zone de corridors diffus

ÉLÉMENTS FRAGMENTANTS
 Infrastructures linéaires de transport
 Autoroutes ou type "autoroutier"
 Liaisons principales
 Voies ferrées électrifiées
 Fuseau L.G.V Sud-Europe-Atlantique

Zones urbanisées
 Zones urbanisées denses

Risque de fragmentation
 Obstacle à l'écoulement
 Secteurs à enjeux pour assurer les continuités biologiques des vallées (tracé indicatif)
 Autre zone de conflit potentiel

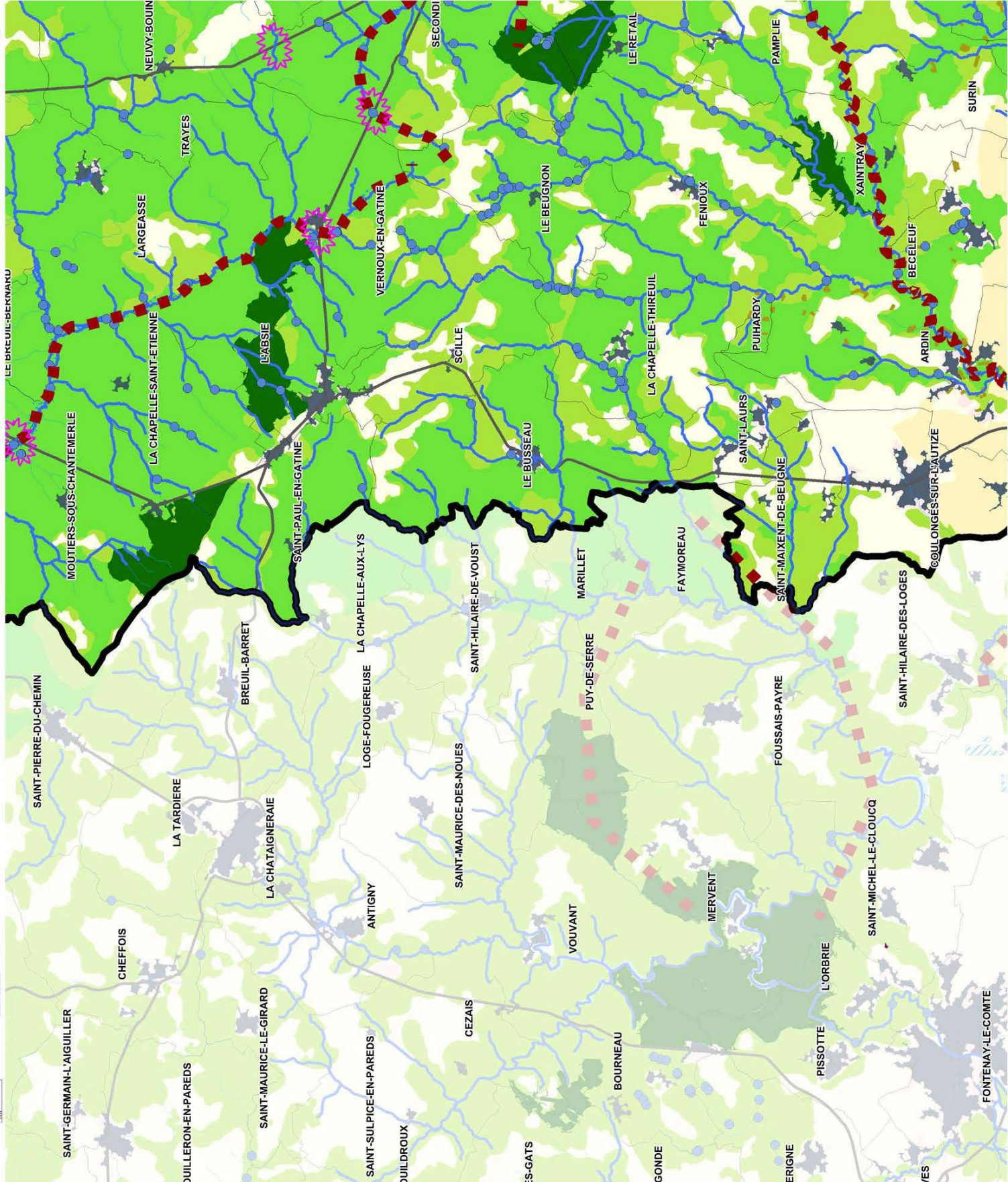
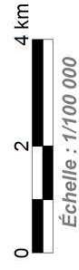
ÉLÉMENTS POTENTIELLEMENT RECONNECTANTS
 Grande faune
 Petite faune

AUTRES ÉLÉMENTS
 Limites de la région
 Limites des départements
 Limites des communes
 Zones urbanisées
 Zones agricoles
 Zones forestières
 Surfaces en eau

Legend for map elements:
 - Blue line: Composante bleue régionale
 - Red dashed line: Réservoirs de biodiversité (à préserver)
 - Green: Zones agricoles
 - Blue: Zones forestières
 - Grey: Zones urbanisées
 - Pink: Zones urbanisées denses
 - Blue circle: Grande faune
 - Green circle: Petite faune
 - Black line: Infrastructures linéaires de transport
 - Red square: Obstacle à l'écoulement
 - Orange square: Secteurs à enjeux pour assurer les continuités biologiques des vallées
 - Pink zigzag: Autre zone de conflit potentiel
 - Black line with dots: Limites de la région
 - Dashed line: Limites des départements
 - Dotted line: Limites des communes
 - Grey area: Zones urbanisées
 - Green area: Zones agricoles
 - Blue area: Zones forestières
 - Light blue area: Surfaces en eau

Inset Map:
 A grid of maps labeled A02, A03, A04, A05, A06, B02, B03, B04, B05, B06, C03, C04, C05, C06, C07, D01, D02, D03, D04, D05, D06, D07, E01, E02, E03, E04, E05, E06, F01, F02, F03, F04, F05, F06, G01, G02, G03, G04, G05, G06, H02, H03, H04, H05, I04, I05. B03 is highlighted in red.

Les cartes sont prévues pour une exploitation au 1/100 000 et ne sont pas adaptées à des zooms à plus grande échelle



TRAME VERTE ET BLEUE
 Composante bleue régionale
 Autres continuités aquatiques (BD Carthage)

Réservoirs de biodiversité (à préserver)
 Pelouses sèches calcicoles
 Pelouses sèches calcicoles situées sur des RB forêts et landes
 Forêts et landes
 Plaines ouvertes
 Systèmes bocagers
 APPB* chiroptères

Milieu littoraux :
 Milieux littoraux continentaux
 Estran
 Vallées

Milieux humides :
 Vallées
 Autres secteurs humides, marais

Corridors écologiques
 Corridors d'importance régionale, à préserver ou à remettre en bon état (tracé indicatif)
 Corridors pelouses sèches calcicoles (pas japonais)
 Zone de corridors diffus

ÉLÉMENTS FRAGMENTANTS
Infrastructures linéaires de transport
 Autoroutes ou type "autoroutier"
 Liaisons principales
 Voies ferrées électrifiées
 Fuseau L.G.V Sud-Europe-Atlantique

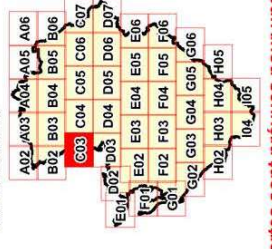
Zones urbanisées
 Zones urbanisées denses

Risque de fragmentation
 Obstacle à l'écoulement
 Secteurs à enjeux pour assurer les continuités biologiques des vallées (tracé indicatif)
 Autre zone de conflit potentiel

ÉLÉMENTS POTENTIELLEMENT RECONNECTANTS
 Grande faune
 Petite faune

AUTRES ÉLÉMENTS
 Limites de la région
 Limites des départements
 Limites des communes
 Zones urbanisées
 Zones agricoles
 Zones forestières
 Surfaces en eau

APPB : Arbre Préfectoral de Protection de Biosphère
 ONCS - BD Topo IGN - BD Carthage IGN - Union européenne - SoCS - Corine Nature et associations - ONCS - ONEMA - Couloirs - ASF - L.G.V SEA - GMSA - ORE - Poitou-Charentes Nature et associations - CEREMA SO - CEREMA SO



Les cartes sont prévues pour une exploitation au 1/100 000 et ne sont pas adaptées à des zooms à plus grande échelle

